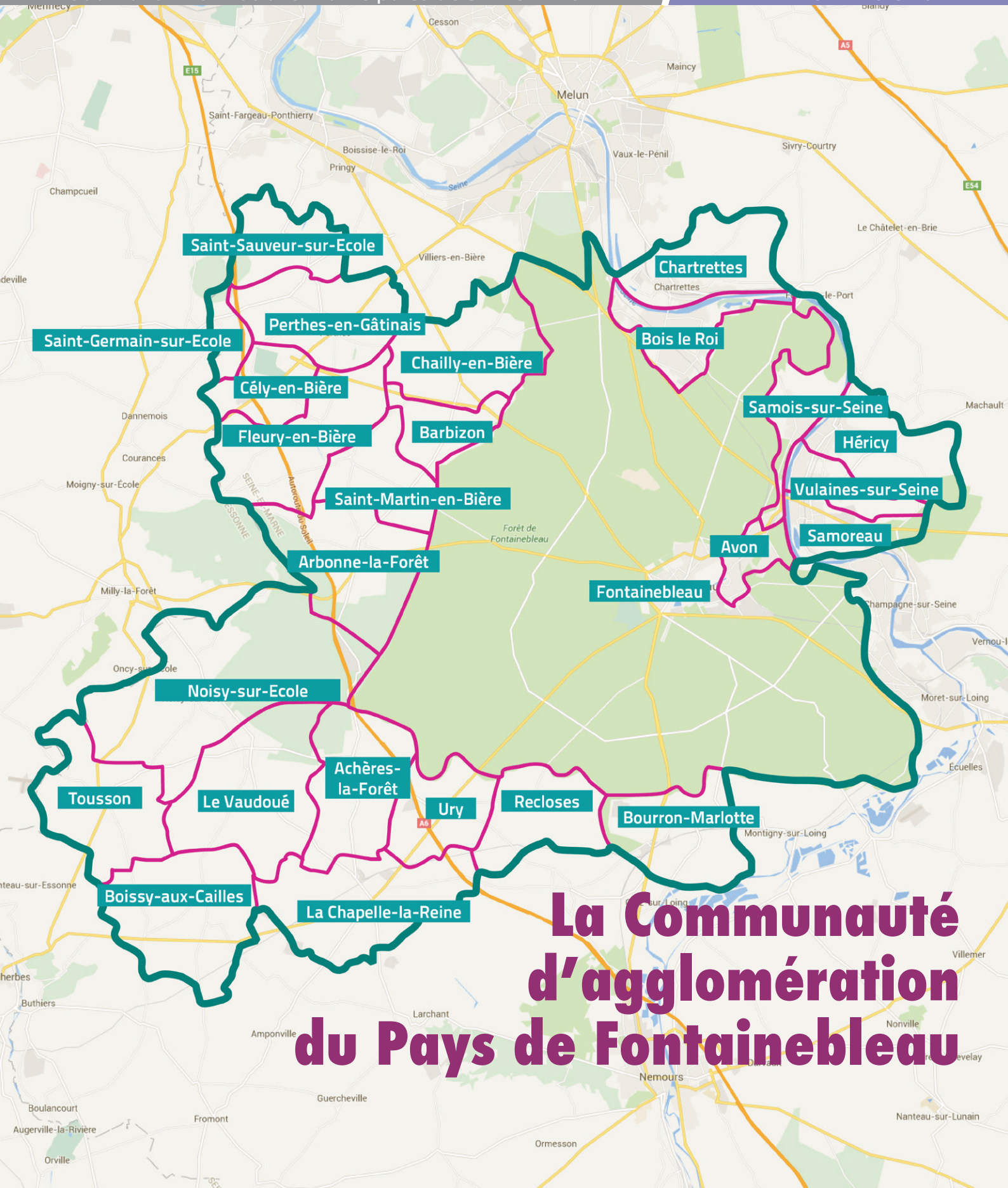


# LE TRAIT d'UNION

SAMOREAU

Journal d'informations municipales de SAMOREAU

N° 67 - Mars 2017



**La Communauté  
d'agglomération  
du Pays de Fontainebleau**

# RÉTROSPECTIVE

## EXPO PHOTO-CINÉMA 1914-1918

11 au 13/11 : Un grand succès pour cette expo qui aura passionné grands et petits par la diversité de tous les modèles présentés sur ce sujet intarissable.



## SALON DE LA GASTRONOMIE

19 et 20/11 : L'événement réunissait cette année une vingtaine d'exposants, dont la présence d'un ostréiculteur qui constituait une nouveauté.



## MARCHÉ DE NOËL

26/11 : Un monde fou, fou, fou, pour cette édition 2016 du marché de Noël. Une vraie réussite !



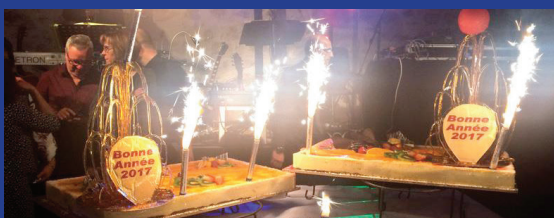
## ARBRE DE NOËL

11/12 : Après la parade des lutins dans les rues de Samoreau, le spectacle de Noël à la Grange aux Dîmes a enchanté enfants et parents.



## RÉVEILLON 2016

31/12 : Après une pose en 2015, le Comité des Fêtes réitère l'organisation du réveillon de la St Sylvestre et enregistre une belle réussite en faisant salle comble à la Grange.



# Frelon asiatique : danger !



Le frelon asiatique connaît une fulgurante expansion en Europe. Il s'est installé en Île-de-France, où le nombre de nids progresse de façon exponentielle. Paris est infesté pour la première année. Le nombre de nids est passé de 50 en 2015 à 200 en 2016. À Samoreau, 6 nids ont été détruits. Le frelon asiatique est un prédateur d'abeilles, qui se plaît en zone urbaine et attaque les petits ruchers. Il représente un grave danger pour la santé publique (plus de 10 morts par an recensés en France). Sa reconnaissance est aisée : thorax noir, pattes jaunes et liserai orange sur l'abdomen.

Les reines fécondées sortent en mars, bâtissent un nid primaire et pondent à partir de mars ou avril. Vous pouvez réaliser un piège à frelon au printemps, de mars à mai. Vidéo- mode d'emploi sur YouTube : <https://www.youtube.com/watch?v=1jlgWhvCXDO>



# Que de récompenses !



## MÉDAILLES D'HONNEUR DU TRAVAIL 2016

ARGENT : BOUDOUCHA Sauria, D'HUVE Anne, DOS REIS Jacques, PENAS Manuel. VERMEIL : LADROUE Marie-Lyne, LOMBARD Philippe. OR : AFFAGARD Regis, MONGET Patrick. GRAND OR : BOUILLER Philippe, DOUZERY Chantal, REVAULT Claude.

## VILLES ET VILLAGES FLEURIS 2016

PRIX DU CONSEIL DÉPARTEMENTAL : FLEUR D'HONNEUR Commune de Samoreau, M. M<sup>me</sup> TRUCHET Patrice. FLEUR D'ARGENT : M. M<sup>me</sup> CINQUIN Jean-Paul, M<sup>me</sup> COLLUMEAU Liliane, M. M<sup>me</sup> FARTO Jean-Louis, M. M<sup>me</sup> LEFEUVRE Patrick, M. M<sup>me</sup> VACTER Jean-Pierre. FLEUR DE BRONZE : M. M<sup>me</sup> GLOUSIAU Georges, M<sup>me</sup> ROBIN Marie-Line, M<sup>me</sup> Yvette SOURIS.

PRIX DE LA COMMUNE : M. M<sup>me</sup> TRUCHET Patrice, M. M<sup>me</sup> CINQUIN Jean-Paul, M. M<sup>me</sup> FARTO Jean-Louis, M. M<sup>me</sup> LEFEUVRE Patrick, M<sup>me</sup> COLLUMEAU Liliane, M. M<sup>me</sup> VACTER Jean-Pierre, M<sup>me</sup> SOURIS Yvette, M. M<sup>me</sup> GLOUSIAU Georges, M<sup>me</sup> ROBIN Marie-Line, M<sup>me</sup> HUBER Danielle, M<sup>me</sup> DELION Bernadette, M<sup>me</sup> BUSSEYON Lucienne, M. M<sup>me</sup> CREUZARD Daniel, M<sup>me</sup> PAJOR Claudette, M. M<sup>me</sup> BAUDRY Guy, M. M<sup>me</sup> NENEZ Louis, M. M<sup>me</sup> POTONNIER Jean, M. M<sup>me</sup> THIBAUT Sébastien, M. M<sup>me</sup> CHAILLOUX Michel, M. M<sup>me</sup> SCHELMANNS Jean-Louis, M. M<sup>me</sup> VANEK Daniel, M<sup>me</sup> ROBERT Christiane, M. M<sup>me</sup> MERLAËN, M<sup>me</sup> MARIA Simone, M. M<sup>me</sup> SIMONOT.

## MAISONS ILLUMINÉES 2015

LUMIÈRE DE VERMEIL : M. M<sup>me</sup> LEFEUVRE Patrick. LUMIÈRE D'ARGENT : M. M<sup>me</sup> CREUZARD Alain, M. M<sup>me</sup> TRUCHET Patrice, M. M<sup>me</sup> YVES Serge, M. M<sup>me</sup> CINQUIN Jean-Paul, M. M<sup>me</sup> NENEZ Louis. LUMIÈRE DE BRONZE : Monsieur, Madame COLDANI Denis, M. M<sup>me</sup> BAUDRY Guy, M. M<sup>me</sup> DUDONS Fabrice, M. M<sup>me</sup> BESCOND Aurélien, M. M<sup>me</sup> MONTCLAIR Philippe, M. M<sup>me</sup> MARCHAL Jean, M. M<sup>me</sup> MARECHAL Michel, M<sup>me</sup> ROBERT Christiane, M. M<sup>me</sup> LEJEUNE Eddy et Catherine, M. M<sup>me</sup> AMANT Jean-Michel, M. M<sup>me</sup> BOYAVAL Daniel, M. M<sup>me</sup> VACTER Jean-Pierre, M. M<sup>me</sup> CREUZARD Daniel, M. M<sup>me</sup> FARTO Jean-Louis, M<sup>me</sup> ROBIN Marie-Line. LUMIÈRE D'ENCOURAGEMENT : M<sup>me</sup> DUCRESOT Patricia, M. M<sup>me</sup> VENDOME Jean-Luc, M. M<sup>me</sup> DA SILVA Luis, M. RODDES et M<sup>me</sup> SCAREMONI, M. M<sup>me</sup> BONANI Christian, M. M<sup>me</sup> MALCHERE Christophe, M. GAMBIN et M<sup>me</sup> BOCLY, M. M<sup>me</sup> FONTAINE Jean, M. M<sup>me</sup> VIMARD Jean-Claude, M. M<sup>me</sup> RICHE Pascal, M. HANNY et M<sup>me</sup> DANGLOT, M. M<sup>me</sup> CAPELLE Robert, M. M<sup>me</sup> MAURICE Denis, M. M<sup>me</sup> SIBILLAUD Philippe, M. M<sup>me</sup> CHAILLOUX Michel, M<sup>me</sup> MORLA Josette, M. M<sup>me</sup> MERLAËN Sébastien, M. M<sup>me</sup> DA SILVA Albino

## BACHELIERS AVEC MENTION 2016

DA ROCHA Tifany (Bien), GUIBAS Hélène (Assez bien), ALVES Mélanie (Bien), SIBILLAUD Margaux (Assez bien), MORIOT Camille (Très bien), SAIDANE Cyril (Très bien), EMERY Audrey (Très bien).

# La galette

Pascal Gouhoury et son Conseil municipal ont reçu les nouveaux arrivants à Samoreau courant 2016, pour la traditionnelle galette des Rois. L'occasion pour tous, de faire connaissance.



### COMMUNES MEMBRES ET NOMBRE DE REPRÉSENTANTS

Arbonne-la-Forêt	1	La Chapelle-la-Reine	2
Archères-la-Forêt	1	Le Vaudoué	1
Avon	11	Noisy-sur-École	2
Barbizon	1	Perthes	2
Bois-le-Roi	5	Recloses	1
Boissy-aux-Cailles	1	Saint-Germain-sur-École	1
Bourron-Marlotte	2	Saint-Martin-en-Bière	1
Cély-en-Bière	1	Saint-Sauveur-sur-École	1
Chailly-en-Bière	2	Samois-sur-Seine	2
Chartrettes	2	Samoreau	2
Fleury-en-Bière	1	Tousson	1
Fontainebleau	12	Ury	1
Héricy	2	Vulaines-sur-Seine	2

**D**epuis le 1<sup>er</sup> janvier, la loi « NOTRe » (Nouvelle organisation territoriale de la République) a définitivement supprimé notre communauté de communes « Entre Seine et Forêt ».

Aujourd'hui, Samoreau est incluse dans un nouveau périmètre englobant 26 communes qui regroupent plus de 68 000 habitants. C'est la communauté d'agglomération du Pays de Fontainebleau.

Cette nouvelle structure se met en ordre de marche depuis maintenant un mois, avec notamment, l'élection de l'exécutif que j'ai l'honneur de présider.

La feuille de route pour les trois ans à venir est simple : solidifier les bases de notre communauté d'agglomération pour qu'elle devienne une opportunité pour tout notre territoire. Elle doit devenir un partenaire efficace au service de toutes les communes et de leurs citoyens.

C'est une tâche ardue et l'ensemble des maires est aujourd'hui prêt à relever le défi.

**Pascal Gouhoury,**  
Président

Représentants issus de notre Communauté de communes « Entre Seine & Forêt » :

Samoreau : Pascal GOUHOURY - David POTTIER

Vulaines-sur-Seine : Patrick CHADAILLAT - Laurent SIGLER

Héricy : Sylvie BELLECOURT-BOUCHET - Jean-Marie PETIT

## Le bureau est composé du Président et de ses dix Vice-Présidents, élus par les conseils communautaires du 27 janvier et 3 février 2017

### • Président :

**Pascal GOUHOURY**

(Maire de Samoreau).

### • Premier Vice-Président :

**Frédéric VALLETOUX** (Maire de Fontainebleau), en charge du tourisme, enseignement supérieur, attractivité du territoire.

### • Deuxième Vice-Présidente :

**Marie-Charlotte NOUHAUD** (Maire d'Avon), en charge de l'environnement, développement durable.

### • Troisième Vice-Président :

**Christian BOURNERY** (Maire de Noisy-sur-École), en charge des finances, budgets, ressources humaines, mutualisation, rationalisation des syndicats.

### • Quatrième Vice-Présidente :

**Sylvie BELLECOURT-BOUCHET** (Maire d'Héricy), en charge du cadre de vie, urbanisme / plan local d'urbanisme intercommunal, habitat, gens du voyage.

### • Cinquième Vice-Président :

**Christophe BAGUET** (Maire de Saint-Sauveur-sur-École), en charge du développement économique.

### • Sixième Vice-Président :

**Patrick GRUEL** (Maire de Chailly-en-Bière), en charge du sport, culture.

### • Septième Vice-Président :

**Michel BUREAU** (Maire de Chartrettes), en charge de la politique sociale, logement social, santé (logement et politique de la ville).

### • Huitième Vice-Présidente :

**Catherine TRIOLET** (Maire de Recloses), en charge des transports, déplacements.

### • Neuvième Vice-Présidente :

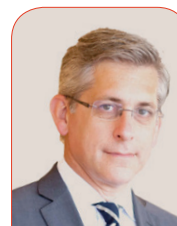
**Chantal LE BRET** (Maire de Fleury-en-Bière), en charge de l'enfance, jeunesse, relais assistantes maternelles.

### • Dixième Vice-Président :

**Jérôme MABILLE** (Maire de Bois-le-Roi), en charge de l'aménagement numérique.



Pascal GOUHOURY



Frédéric VALLETOUX



Marie-Charlotte NOUHAUD



Christian BOURNERY



Sylvie BELLECOURT-BOUCHET



Christophe BAGUET



Patrick GRUEL



Michel BUREAU



Catherine TRIOLET



Chantal LE BRET



Jérôme MABILLE

# ÉTAT CIVIL

## NAISSANCES

ROUSSEL Lyssandro	29 novembre 2016
ABRIAL Océane	02 décembre 2016
ABRIAL Iris	02 décembre 2016
ABRIAL Juliette	02 décembre 2016
KUNTZ Lucie	22 décembre 2016

## MARIAGES

CIMAN Fabien & BUSSY Laura	17 décembre 2016
----------------------------	------------------

## DÉCÈS

MORLA Jean-Baptiste	20 novembre 2016
FRACHE Michel	13 décembre 2016
PIACENTINO Albert	24 décembre 2016
AÑOR Mathilde	06 janvier 2017
BRUNELLO Sebastiano	10 janvier 2017
PARCHOWSKI Gabrielle	14 janvier 2017
LEPELTIER Madeleine	17 janvier 2017
JOUANDON Jacquy	09 février 2107

# BLOC NOTES

## MARS

05	Foire aux livres	Avenir de Samoreau
	Espace André Millet	
05	Loto jeunes	A.P.E.
	Grange aux Dîmes	
11 au 19	Salon René Clement Bayer	Comité des fêtes
	Grange aux Dîmes	
26	Bourse aux vêtements	Biloba
	Espace André Millet	
30	Audition des élèves	Académie Ravel
	Grange aux Dîmes	

## AVRIL

23	Chasse aux œufs	APE
	Grange aux Dîmes	

## MAI

20	Méchoui/Audition	Accordéon club
	Espace André Millet	
20	Bourse aux jouets/vêtements	APE
	Grange aux Dîmes	

## JUIN

09-10	Théâtre	Avenir de Samoreau
	Grange aux Dîmes	
16 au 18	Fête du village	Comité des fêtes
	Samoreau	
24	Kermesse	APE
	Grange aux Dîmes	
25	Audition des élèves	Académie Ravel
	Espace André Millet	
30	Pique nique	USFEN-Avenir de Samoreau
	Espace André Millet	

Notez la nouvelle adresse mail de la mairie

[mairie@samoreau.fr](mailto:mairie@samoreau.fr)

## HORAIRES D'OUVERTURE DE LA BIBLIOTHÈQUE AU PUBLIC

**Mercredi** : de 9h30 à 12h00 et de 14h30 à 17h30 (sauf jours fériés)  
**Vendredi** : de 16h30 à 18h00 (sauf jours fériés et vacances scolaires)  
**Samedi** : de 10h00 à 12h00 (sauf jours fériés)

01 60 74 37 56 - [bibliotheque@samoreau.fr](mailto:bibliotheque@samoreau.fr)  
<http://opac-x.bmsamoreau.biblix.net/>

# SACHEZ-QUE

**CNI** : À compter du 28 février 2017, l'enregistrement des demandes de cartes d'identité et de passeports s'effectuera dans l'application unique et sécurisée dite « Titres Électroniques Sécurisés » (TES). En Seine & Marne, l'enregistrement des demandes de CNI sera pris en charge par les 29 communes déjà équipées de cette application. Pour les Samoréens, les villes équipées les plus proches sont Avon, Fontainebleau et Melun.

**Horaires mairie** : La permanence du lundi jusqu'à 20h00, que nous avons instaurée à titre d'essai en début d'année dernière, ne semble pas concluante. Par conséquent, la permanence du 27 mars sera la dernière.

**Service Urbanisme** : Dans le souci de mieux vous servir, avec toute la disponibilité requise, les dépôts de demandes de permis de construire ou déclaration préalable devront **impérativement se faire sur rendez-vous** par mail auprès du service urbanisme de la Mairie. « [urbanisme@samoreau.fr](mailto:urbanisme@samoreau.fr) »

**Transports scolaires** : Pour bénéficier de l'aide départementale complémentaire, faites votre demande de remboursement avant le 30 avril 2017. Plus d'informations > <http://www.seine-et-marne.fr/Departement/Actualites/Transports-scolaires-aide-departementale-complementaire>.

**Recensement** : À Samoreau, la population légale à compter du 1<sup>er</sup> janvier 2017, est de **2 400** habitants.

**La Gare de Lyon fermée 48 heures** : Pour mettre en service la nouvelle tour de contrôle ferroviaire, la SNCF fermera la Gare de Lyon le week-end des 18-19 mars 2017. Une opération d'envergure qui nécessitera l'arrêt complet des circulations vers et depuis les gares de Paris Gare de Lyon et Paris Bercy Bourgogne Pays d'Auvergne.

**Epicerie solidaire : solidarité Demeter** : Chômage, maladie, mise à la retraite, perte d'emploi, divorce... sont des aléas de la vie qui peuvent parfois mettre temporairement des familles dans une situation de grande difficulté financière. L'originalité de l'action, c'est de proposer une aide, sans assistanat. Offrir aux bénéficiaires la possibilité d'économiser sur la nourriture pour faciliter le paiement d'un loyer, d'impôts, de chauffage, d'électricité et éviter un endettement qui augmenterait encore leurs difficultés. Des bénévoles sont également à leur écoute pour les aider dans leurs démarches administratives (rédaction d'un CV, courrier) et leur apporter soutien et réconfort.

Pour nous aider, vous pouvez adresser vos dons par chèque bancaire libellé au nom de Solidarité Demeter à l'adresse suivante : EPICERIE SOLIDAIRE - 2 promenade Stéphane Mallarmé - 77870 - VULAINES - SUR-SEINE

## Club Jeunes : zoom

Le Club Jeunes accueille aujourd'hui une trentaine de jeunes à ses différentes animations dans sa structure située à l'Accueil de Loisirs. Il est encadré par Jonathan Baldocchi et Frédéric Richard.

En période scolaire, des ateliers en soirées sont proposés : le lundi « Jeux de rôles », le mardi « Jeux vidéo », le mercredi « Web Série », le jeudi « Web Radio en live » (<http://sam-play77210.playtheradio.com/>) et le vendredi « Laser Game ».

En plus de ces ateliers, le club jeunes propose également une variété d'événements tels que les « Aprem's jeunes », des séjours de vacances, des sorties, des veillées et enfin les Actions Jeunes. Les Actions Jeunes c'est quoi ? Tout d'abord les jeunes définissent en groupe un projet de séjour. Afin de collecter les fonds nécessaires pour réaliser ce projet, ils se mobilisent à travers différentes actions telles que les Restos jeunes, le nettoyage de véhicules « Car wash », les Fast drive pizza et barbecue, les ateliers gourmands...

Grâce aux dons qui sont effectués lors de ces actions le projet de séjour de nos

jeunes est autofinancé. Ils sont ainsi acteurs de leur projet et s'investissent activement pour le réaliser.

En 2016, après une année de motivation intense, les jeunes ont pu atteindre leur objectif et partir à EUROPAPARK ! Ce séjour a été complété par un apport civique et historique en visitant le Parlement Européen, la ville de Strasbourg mais aussi l'ancien camps de concentration du Struthof, en guise de devoir de mémoire. Ils ont également pu assister à un rallye de voitures en montage



Un calendrier des événements est disponible sur le blog de l'accueil de loisirs : <http://alshsamoreau77.blog4ever.com/> et vous pouvez également les retrouver sur Facebook : Club jeunes Samoreau 77210.

## Travaux

Les travaux de terrassement du « Clos de Montmélian » ont démarré. Ils occasionnent quelques gênes pour les riverains. Soyez assurés que nous mettons tout en œuvre pour réguler ces nuisances au cours de l'avancement du chantier.

